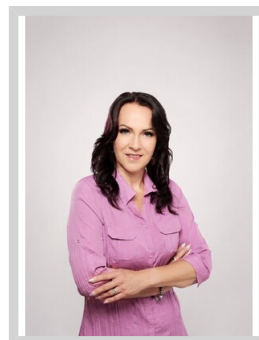


## Prodej moderní novostavby trojdomu projektu „Třídomí Střemy“, obec Střemy, okres Mělník



Soňa Hrdličková  
**+420 704 972 280**  
[hrdlickova@realitka.cz](mailto:hrdlickova@realitka.cz)

**9.990.000,-**  
za nemovitost 4+kk od 8.990.000,- Kč;  
5+kk od 9.990.000,- Kč

Představujeme Vám jedinečnou příležitost k zakoupení moderního domu v malebné obci Střemy, která nabízí klidné a harmonické prostředí v blízkosti Mělníka. Tyto dvoupodlažní novostavby jsou ideální volbou pro rodiny, které hledají nejen pohodlí, ale i stylové bydlení s dostatkem prostoru pro relaxaci i aktivní trávení času na čerstvém vzduchu. Charakteristika domů: Jedná se o dva trojdomy, kdy každá jednotka disponuje vlastní prostornou zahrádkou, která díky své výměře nabízí široké možnosti využití. Nedílnou součástí každého domu je vlastní vyhrazené parkovací stání, které podtrhuje celkový komfort bydlení. Dispozice: Projekt Třídomí nabízí celkem šest jednotek a dispozice jsou následující. A1 o dispozici 5+kk o celkové užitné ploše 119,95 m<sup>2</sup> a pozemkem o výměře 470 m<sup>2</sup> A2 o dispozici 4+kk o celkové užitné ploše 98,13 m<sup>2</sup> a pozemkem o výměře 273 m<sup>2</sup> A3 o dispozici 5+kk o celkové užitné ploše 119,95 m<sup>2</sup> a pozemkem o výměře 470 m<sup>2</sup> B1 o dispozici 5+kk o celkové užitné ploše 119,95 m<sup>2</sup> a pozemkem o výměře 470 m<sup>2</sup> B2 o dispozici 4+kk o celkové užitné ploše 98,13 m<sup>2</sup> a pozemkem o výměře 261 m<sup>2</sup> B3 o dispozici 5+kk o celkové užitné ploše 119,95 m<sup>2</sup> a pozemkem o výměře 470 m<sup>2</sup> Bližší specifikace objektů: A1, A3, B1, B3: • Přizemí: Prostorná chodba, technická místnost, WC, obývací pokoj s chytře odděleným kuchyňským koutem a terasa navazující na obývací pokoj, čímž se vytváří plynulý přechod mezi interiérem a exteriérem. • 1. patro: Nabízí tři samostatné pokoje, prostornou šatnu a nadstandardní koupelnu s vanou, sprchovým koutem, dvoj-umyvadlem a tepelným žebříkem. A2, B2: • Přizemí: Prostorná chodba, technická místnost, WC, obývací pokoj s kuchyňským koutem a terasa navazující na obývací pokoj, čímž se vytváří plynulý přechod mezi interiérem a exteriérem. • 1. patro: Nabízí dva samostatné pokoje, praktickou šatnu a koupelnu se sprchovým koutem, dvoj-umyvadlem a tepelným...

<b>Ulice:</b>		<b>Město:</b>	Střemy
<b>Typ nemovitosti:</b>	Projekt	<b>Subtyp nemovitosti:</b>	
<b>Operace:</b>	Prodej	<b>Vlastnictví:</b>	
<b>Stav objektu:</b>		<b>Plocha terasy:</b>	12 m <sup>2</sup>
<b>PENB:</b>	B - Velmi úsporná		

