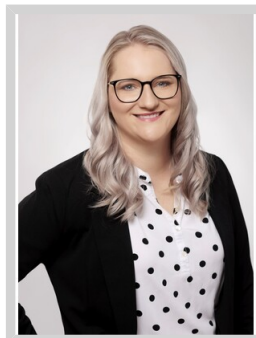


## Nový byt 1+kk s balkonem v Rezidenci Podolí



Kateřina Uhrová  
**+420 605 777 333**  
[uhrova@realitka.cz](mailto:uhrova@realitka.cz)

**5.650.960 ,-**  
**za nemovitost**

Exkluzivně nabízíme k prodeji nový byt o dispozici 1+kk s balkonem o celkové výměře 49,40 m<sup>2</sup> situovaný v moderním projektu Rezidence Podolí. Jednotka se nachází se ve 4. nadzemním podlaží a je tvořena vstupní halou, obývacím pokojem, koupelnou s WC, komorou a balkonem (5,2 m<sup>2</sup>). Rezidence Podolí se nachází v těsné blízkosti centra města Mělníka a občanskou vybavenost budou mít rezidenti projektu nadosah. Developerský projekt je aktuálně ve výstavbě a nabídne 26 bytových jednotek o dispozicích 1+kk, 2+kk a 3+kk. Všechny byty mají v ceně terasu nebo balkon. Je zde možnost přikoupení parkovacího místa uvnitř budovy, před domem nebo skladovací kóje. Termín dokončení výstavby se plánuje na přelom roku 2027/2028. Mělník je pěkné historické město, které je ideálním místem pro kvalitní život rodin i jednotlivců. Nabízí dobrou dopravní dostupnost do Prahy, kompletní občanskou vybavenost, pestrou nabídku kulturního a sportovního vyžití i řadu příležitostí k aktivnímu odpočinku. Projekt bude splňovat veškeré požadavky a nároky na moderní bydlení, jako podlahové vytápění, příprava na venkovní žaluzie, příprava na klimatizace nebo příprava na dobíječky elektromobilů. Jestliže vás nabídka zaujala, neváhejte nás kontaktovat a rádi zodpovíme nebo prověříme veškeré otázky. Jsme Realitka.cz

<b>Ulice:</b>	Vlasáková	<b>Město:</b>	Mělník
<b>Typ nemovitosti:</b>	Byt	<b>Subtyp nemovitosti:</b>	1+kk
<b>Operace:</b>	Prodej	<b>Vlastnictví:</b>	Osobní
<b>Stav objektu:</b>	ve výstavbě (hrubá stavba)	<b>Plocha podlahová:</b>	44 m <sup>2</sup>
<b>Plocha balkonu:</b>	5 m <sup>2</sup>	<b>PENB:</b>	B - Velmi úsporná

