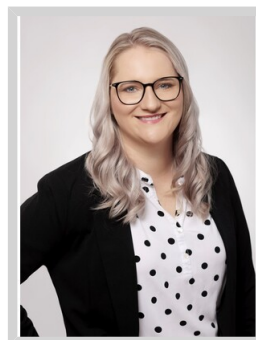


## Nový byt 3+kk se dvěma balkony v Rezidenci Podolí



Kateřina Uhrová  
**+420 605 777 333**  
[uhrova@realitka.cz](mailto:uhrova@realitka.cz)

**9.601.637,-**  
za nemovitost

Exkluzivně nabízíme k prodeji nový byt o dispozici 3+kk se dvěma balkony o celkové výměře 89 m<sup>2</sup> situovaný v moderním projektu Rezidence Podolí. Jednotka se nachází se v 1. nadzemním podlaží a je tvořena vstupní halou, obývacím pokojem, dvěma pokoji, koupelnou s WC a dvěma balkony (10 m<sup>2</sup>). Rezidence Podolí se nachází v těsné blízkosti centra města Mělník a občanskou vybavenost budou mít rezidenti projektu nadosah. Developerský projekt je aktuálně ve výstavbě a nabídne 26 bytových jednotek o dispozicích 1+kk, 2+kk a 3+kk. Všechny byty mají v ceně terasu nebo balkon. Je zde možnost přikoupení parkovacího místa uvnitř budovy, před domem nebo skladovací kóje. Termín dokončení výstavby se plánuje na přelom roku 2027/2028. Mělník je pěkné historické město, které je ideálním místem pro kvalitní život rodin i jednotlivců. Nabízí dobrou dopravní dostupnost do Prahy, kompletní občanskou vybavenost, pestrou nabídku kulturního a sportovního vyžití i řadu příležitostí k aktivnímu odpočinku. Projekt bude splňovat veškeré požadavky a nároky na moderní bydlení, jako podlahové vytápění, příprava na venkovní žaluzie, příprava na klimatizace nebo příprava na dobíječky elektromobilů. Jestliže vás nabídka zaujala, neváhejte nás kontaktovat a rádi zodpovíme nebo prověříme veškeré otázky. Jsme Realitka.cz

<b>Ulice:</b>	Vlasákova	<b>Město:</b>	Mělník
<b>Typ nemovitosti:</b>	Byt	<b>Subtyp nemovitosti:</b>	3+kk
<b>Operace:</b>	Prodej	<b>Vlastnictví:</b>	Osobní
<b>Stav objektu:</b>	ve výstavbě (hrubá stavba)	<b>Plocha podlahová:</b>	79 m <sup>2</sup>
<b>Plocha balkonu:</b>	10 m <sup>2</sup>	<b>PENB:</b>	B - Velmi úsporná



**BNT 103**

Room	Area (sq.m)
Living area	18.5
Kitchen	6.5
Bedroom 1	10.5
Bedroom 2	10.5
Bathroom	4.5
Corridor	2.5
Balcony	3.5
Entrance	1.5
<b>Total</b>	<b>58.0</b>

**ENP**

Room	Area (sq.m)
Living area	18.5
Kitchen	6.5
Bedroom 1	10.5
Bedroom 2	10.5
Bathroom	4.5
Corridor	2.5
Balcony	3.5
Entrance	1.5
<b>Total</b>	<b>58.0</b>

